

ZIELONA SZKOŁA 5-dni

Lasy Janowskie - lasy kompleksu obejmują powierzchnię ok. 31 tys. ha, położone są w północno-wschodniej części Kotliny Sandomierskiej u podnóża Roztocza Zachodniego. **Skarbiec Leśny** to malownicze tereny poprzedzane dolinami rzek z licznymi wzniesieniami wydmowymi i torfowiskami. Zobaczymy tu przepiękne rezerваты takie jak „ImieltyLug”, „Łęka” czy „Szklarnia” posiadające ok. 2000 ha śródleśnych stawów oraz bogatą faunę (bobry, wydry, głąszce, wilki, czarne bociany) i florę (rosiczka, widłaki, storczyki, soplówki). Czyste, naturalne środowisko wodne i leśne, które stanowi bór sosnowo - jodłowy oraz liczne szlaki turystyczne stwarzają duże możliwości aktywnego wypoczynku oraz uprawiania sportów wodnych, rowerowych i jeździectwa. Lasy Janowskie to również jedno z największych partyzanckich pól bitewnych II wojny światowej oraz Powstania Styczniowego.

Zakwaterowanie:

1. Gospodarstwo Agroturystyczne (pokoje 2-4 osobowe, 9 łazienek na grupę – 40 miejsc)
2. Gospodarstwo Agroturystyczne Karino (pokoje 3-5 osobowe z łazienkami)
3. Domki MOSIR (pokoje 2-3 osobowe z łazienkami)
4. Hotel DUO (pawilon) – (pokoje 2-4 osobowe z łazienkami – 64 miejsca)
5. Ośrodek Edukacji Ekologicznej (pokoje 2-4 osobowe z łazienkami – 95 miejsc)

Uwagi

Czas i program pobytu grup szkolnych, ustalane jest przez opiekuna klasy w zależności od potrzeb i wieku uczestników. W czasie pobytu mogą być realizowane wybrane elementy programów nauczania (po uzgodnieniu z nauczycielami uczącymi) w zakresie biologii, przyrody, geografii. Poniżej przedstawiony jest przykładowy program 5-dniowej zielonej szkoły, który można dowolnie zmieniać w zależności od potrzeb, zainteresowania danej grupy. Możliwe są również programy 1,2,3 dniowe.

Dzień I– przyjazd do Janowa Lubelskiego, zakwaterowanie, zapoznanie się z regulaminem, czas do dyspozycji kierownika grupy

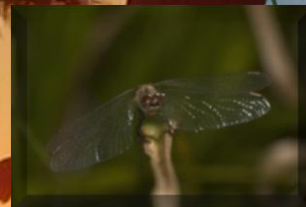
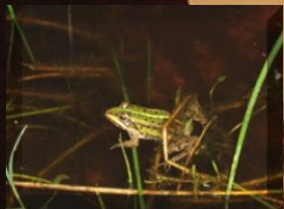
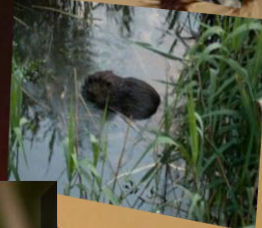
Godzina 13:30– obiad

Po obiedzie – „poznajemy gatunki chronione” – pełna wrażeń wycieczka połączona z elementami „szkoły przetrwania” (mapy, sposoby określania kierunków świata) oraz zajęciami edukacyjnymi. Podczas wycieczki uczestnicy będą mieli możliwość zobaczenia:

- żeremi bobrowych (istnieje duże prawdopodobieństwo zobaczenia bobra)
- tam bobrowych



- zgrzyzów bobrowych
- partyzanckiej kapliczki św. Antoniego, wraz z przepiękną drogą krzyżową
- malowniczej, naturalnej doliny rzeki Trzebensz, pełnej ciekawych gatunków ryb i owadów



Podczas wycieczki uczestnicy wezmą udział w licznych konkursach np. najlepszy pamiętnikarz, topograf,, znawca drzew.

Godzina 18:30 – kolacja

Po kolacji – do wyboru

- dyskoteka
- nocne podchody
- seans filmowy

Dzień II

Godzina 8:00 – śniadanie

Po śniadaniu – piesza wycieczka

Zwiedzanie ekspozycji taboru kolejki wąskotorowej oraz wystawy przyrodniczej przy Nadleśnictwie Janów Lubelski składającej się z trzech części:

- a) część przyrodnicza – poruszająca następujące zagadnienia:
 - rozpoznawanie po pniach głównych polskich gatunków drzew
 - zapoznanie się z chronionymi gatunkami ptaków (głuszec, bąk, żuraw, bocian czarny, bielik, gadożer i inne) i ssaków (wilk, bóbr, wydra)
 - rozpoznawanie szkodliwych i pożytecznych gatunków owadów występujących w LKP Lasy Janowskie
 - sposoby budowy i rozpoznawanie gniazd ptaków
 - oraz wiele innych zagadnień z flory i fauny Lasów Janowskich
- b) część historyczno- regionalna
 - stara pracownia garncarska
 - wykopaliska z początków powstania Janowa Lubelskiego ok. 1640 roku
- c) część zawierająca elementy z gospodarki leśnej



- zabytkowe narzędzia wykorzystywane przez drwali
 - sposoby ochrony i zagospodarowanie Lasów Państwowych
- zagadnienia z ochrony przeciw pożarowej wykorzystywane w LP

Godzina 13:30 – obiad

Po obiedzie – zwariowana olimpiada

Uczestnicy w grupach 5-osobowych rywalizują w 20 różnych konkurencjach np.

- ☀ **Narty 5-osobowe** – członkowie zespołu mają za zadanie przejść określony odcinek drogi na specjalnie przygotowanych nartach. Głównym problemem w tej konkurencji jest skoordynowanie ruchów całego zespołu
- ☀ **Spodnie 5-osobowe** - wesoła konkurencja, która polega na wyścigu w specjalnych, gigantycznych spodniach
- ☀ **Worki 5-osobowe** – konkurencja z dziecięcych lat, która przy dopingu pozostałych uczestników stanowi bardzo dobrą, wesołą zabawę
- ☀ **Wyścig chomików** – konkurencja, w której 5-osobowe zespoły mogą wczuć się w „los biednego chomika” , pokonującego wyznaczoną trasę.
- ☀ **Wyścig rydwanów** – konkurencja, w której oprócz siły, sprawności, zaufania, współpracy wymagana jest odwaga osoby znajdującej się na rydwanie
- ☀ **Bołkowe narty** - konkurencja, w której 5-osobowe zespoły pokonują trasę na bołkowych nartach. Jest to zabawa wymagająca zgrania, współpracy całego zespołu
- ☀ **Przeciąganie liny** - najbardziej popularna konkurencja na wszystkich imprezach integracyjnych przeznaczona dla dzieci i dorosłych
- ☀ **Siatka tekili** - wesoła konkurencja przeznaczona dla osób dorosłych polegająca na pokonaniu sieci przez dwa 6 osobowe zespoły
- ☀ **Walka kogutów** – konkurencja polega na przeciąganiu się dwóch osób
- ☀ **Gąsienica** - wesoła konkurencja dla trzech 5 osobowych zespołów polegająca na wyścigu gąsienic.
- ☀ **Cyrkiel** - zgrywająca zabawa zespołowa, polegająca na wyścigu dwóch specjalnie przygotowanych cyrkli
- ☀ **Rura** - zadanie zespołowe polegające na napełnieniu specjalnie przygotowanej rury wodą. Bardzo wesoła konkurencja



Godzina 18:30 – kolacja

Po kolacji Ognisko połączone z pieczeniem kielbasek

Dzień III

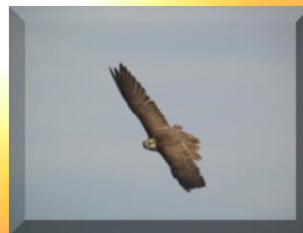
Godzina 8:00 – śniadanie

Po śniadaniu – wycieczka autokarem (autokar w cenie programu)

Pracownia Garncarska + Rezerwat Imielty Ług

Garncarz – spotkanie z garncarzem, zwiedzanie prawdziwej ponad stuletniej pracowni garncarskiej, gdzie istnieje możliwość spróbowania swoich sił podczas lepienia glinianych naczyń na kole garncarskim oraz zakupu gotowych wyrobów garncarskich

Imielty Ług - rezerwat torfowiskowy o pow. ok. 800 ha. Dominuje tu roślinność typowa dla torfowisk wysokich oraz roślinność wodna, szuwarowa na wydmach przylegających do stawów znajdujących się w rezerwacie. Rezerwat prezentuje wybitne wartości krajoznawcze z uwagi na rozległą powierzchnię torfowisk i stawów oraz interesującą rzeźbę terenu.



Godzina 14:00-
obiad

Po obiedzie – podział grupy na dwa zespoły, które na przemian realizują następujące zadania

Grupa nr 1

Wyprawa samochodami terenowymi po bezdrożach leśnych. Wycieczka trwa ok. 1,5 godziny. W programie między innymi oglądanie ostoi konika biłgorajskiego



Grupa nr 2 Praktyczne zajęcia w terenie

Pierwsza pomoc w terenie – praktyczne zajęcia prowadzone przez ratowników medycznych, w których uczestnicy poznają podstawową wiedzę związaną z pierwszą pomocą (reanimacja, złamania, transport poszkodowanego, tamowanie krwotoków ,....).

Nauka wiązania węzłów – uczestnicy poznają ok. 20 węzłów (ratowniczy, kajdanki, szubienica, płaski,....), które bardzo często mogą się przydać w życiu codziennym.

Budowa szaleśców – praktyczne zajęcia z budowy szaleśców



Godzina 19:00- kolacja

Po kolacji – czas do dyspozycji wychowawców

Dzień IV

Godzina 8:00 – śniadanie

Zajęcia edukacyjne Ścieżka przyrodnicza + wystawa przyrodnicza

Ścieżka - liczy ok. 2,5 km, prowadzi drogami przez najciekawsze miejsca rezerwatu florystycznego „Szklarnia”. Podczas wycieczki realizowane są różne konkursy: najlepszego przyrodnika, pamiętnikarza, znawcę przyrody.

Tematyka ścieżki jest następująca :

- obszarowa ochrona przyrody
- porostowa skala czystości powietrza
- ile pięter ma las
- dbajmy o nasz las
- jodła pospolita
- mrówka rudnica
- widłaki
- wilgotny bór mieszany



- enklawa śródleśna
- buk pospolity (pomnik przyrody)
- mieszkańcy mokradeł



Na ścieżce przewodnik przeprowadza wiele konkursów (znawca drzew, odkrywca, ślimak, jaki to ptak)

Godzina 13:30- obiad

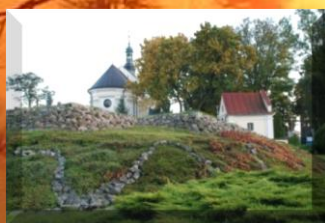
Po obiedzie Wycieczka piesza do miasta **Sanktuarium + Stoki + Czas wolny**

Stoki - wycieczka piesza do źródłiska „Stoki” stanowiącego pomnik przyrody, unikat na skalę europejską.

Sanktuarium - zwiedzanie barokowego kościoła , którego budowa związana z objawieniami Maryjnymi została rozpoczęta prawdopodobnie w 1694 roku.



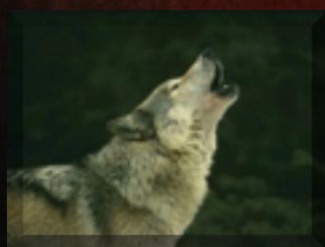
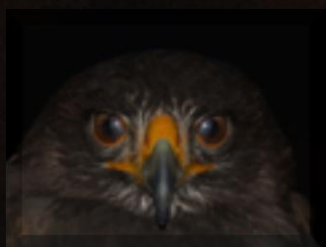
Możliwość wyjścia z grupą na basen (obowiązek posiadania strojów kąpielowych i czepków do pływania)



Godzina 18:30- kolacja

Po kolacji podchody

Głównym zadaniem zajęć prowadzonych w nocy jest przezwyciężenie strachu uczestników przed ciemnościami, połączonych z dobrą, bezpieczną zabawą. Wszystkie zajęcia prowadzone są w grupach maksymalnie 20-osobowych plus instruktor i wychowawca. Każda grupa zostaje wyposażona w latarkę oraz ma możliwość korzystania z łączności radiowej. Zadaniem uczestników jest odnalezienie ukrytego skarbu.



Dzień V

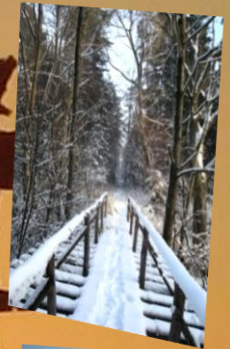
Godzina 8:00 śniadanie

Po śniadaniu

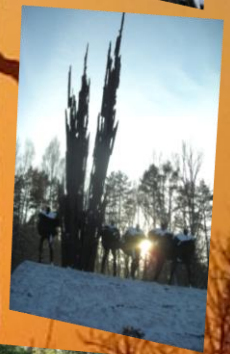
Wycieczka autokarem (autokar w cenie programu)

Porytowe Wzgórza + Momoty + Ostoja konika biłgorajskiego

Porytowe Wzgórza - miejsce jednej z największych bitew partyzanckich okresu II wojny światowej która rozegrała się w dniach 09-14.06.1944 roku, gdzie znajduje się cmentarz wojenny i pomnik poświęcony partyzantom. Przejście krótkiej trasy spacerowej przebiegającej od pomnika wzdłuż doliny rzeki Branew przez most leśnej kolejki wąskotorowej.

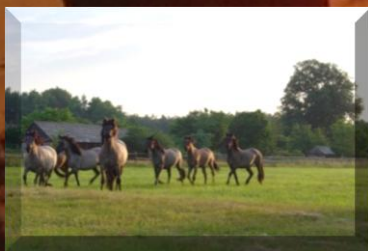


Momoty – zwiedzanie niezwykłego drewnianego kościółka pw. św. Wojciecha wykonanego własnoręcznie przez nie żyjącego już ks. Piñciurka. Kościół stanowi perełkę architektury drewnianej.



Ostoja konika biłgorajskiego - miejsce gdzie można zobaczyć oraz zapoznać się z historią potomków dawnego tarpana, żyjących w naturalnym środowisku leśnym. Istnieje możliwość:

- jazdy na koniku biłgorajskim
- jazdy bryczką
- posłuchania ludowego instrumentu „suka biłgorajska”



Godzina 13:30 obiad

Po obiedzie – wręczenie nagród za konkursy, wykwaterowanie, wyjazd grupy

Cena obejmuje : zakwaterowanie, wyżywienie, usługi przewodnika i instruktorów, ubezpieczenie, garncarza, samochody terenowe, autokar na wycieczki, ognisko z kiełbaskami, nagrody, dyskotekę. Kolejność programu może ulec zmianie w zależności od warunków pogodowych

Wycena

Nocleg w ośrodku Edukacji Ekologicznej lub hotelu królewskim, Almatu	560	
Nocleg w Zoom Przygody, Karino,	470	

Adam Mak - „MAKADAN”

makadan@wp.pl,

Tel 606230429

www.makadan.pl