

Edukacyjno-sportowy

Liczba osób: 20-60

Termin: do ustalenia

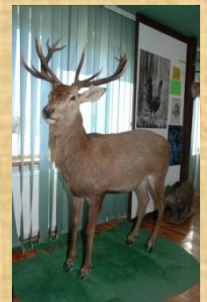
Wiek: dzieci 10-14

Cena z ogniskiem: 60 zł/osoba

Godzina 9:00 – zajęcia edukacyjne

Wystawa przyrodnicza przy Nadleśnictwie składa się z trzech części:

- Przyrodnicza - zwierzęta, ptaki, rośliny występujące w Lasach Janowskich
- Historyczno-kulturowa - rys historyczny, pracownia garncarska, znaleziska archeologiczne
- Gospodarka leśna – praca leśnika, szkółkarstwo, szkodniki leśne



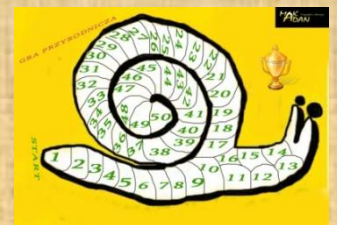
Wyprawa śladem bobra – zwiedzanie tam i żeremi bobrowych oraz zapoznanie się z podstawową wiedzą związaną z tym gatunkiem. Podczas wycieczki będzie można nauczyć się wielu interesujących tematów np.

- ✓ Zwierzęta chronione
- ✓ Zagrożenia dla człowieka w środowisku leśnym
- ✓ Rozpoznawanie gatunków drzew
- ✓ Sposoby orientacji w terenie
- ✓ I inne



Godzina 10:30 – gra przyrodnicza

Ślimak – jest to gra przyrodniczo-sportowa, której głównym zadaniem jest po przez wysiłek fizyczny poznanie przyrody polskiej. Jest to zabawa strategiczna, w której uczestnicy muszą odpowiedzieć na wiele interesujących pytań przyrodniczych oraz wykonać szereg zadań sportowych. Bardzo emocjonująca gra.



Godzina 13:00 – ognisko

Godzina 14:00 – zajęcia sportowe

Zwariowana olimpiada uczestnicy w grupach 5-osobowych rywalizują w 20 różnych konkurencjach np.

- **Narty 5-osobowe** – członkowie zespołu mają za zadanie przejść określony odcinek drogi na specjalnie przygotowanych nartach. Głównym problemem w tej konkurencji jest skoordynowanie ruchów całego zespołu.
- **Spodnie 5-osobowe** - wesoła konkurencja, która polega na wyścigu w specjalnych, gigantycznych spodniach.
- **Worki 5-osobowe** – konkurencja z dziecięcych lat, która przy dopingowaniu pozostałych uczestników stanowi bardzo dobrą, wesołą zabawę
- **Wyścig chomików** – konkurencja, w której 5-osobowe zespoły mogą wczuć się w „los biednego chomika”, pokonującego wyznaczoną trasę
- **Wyścig rydwanów** – konkurencja, w której oprócz siły, sprawności, zaufania, współpracy wymagana jest odwaga osoby znajdującej się na rydwanie
- **Bolkowe narty** - konkurencja, w której 5-osobowe zespoły pokonują trasę na bolkowych nartach. Jest to zabawa wymagająca zgrania, współpracy całego zespołu
- **Przeciąganie liny** - najbardziej popularna konkurencja na wszystkich imprezach integracyjnych przeznaczona dla dzieci i dorosłych
- **Siatka tekili** - wesoła konkurencja przeznaczona dla osób dorosłych polegająca na pokonaniu sieci przez dwa 6 osobowe zespoły
- **Walka kogutów** – konkurencja polega na przeciąganiu się dwóch osób
- **Rura** - zadanie zespołowe polegające na napełnieniu specjalnie przygotowanej rury wodą. Bardzo wesoła konkurencja
- **Cyrkiel** - zgrywająca zabawa zespołowa, polegająca na wyścigu dwóch specjalnie przygotowanych cyrkli
- **Gąsienica** - wesoła konkurencja dla trzech 5 osobowych zespołów polegająca na wyścigu gąsienic.
- **Mega super** - konkurencja zmuszająca wszystkich do kreatywnego działania w zespole
- **Jazda na rowerze przeciwskrętnym** – konkurencja polegająca na pokonaniu slalomu na rowerze. Jedynym



utrudnieniem jest fakt, iż w rowerze wszystko działa odwrotnie. W tej zabawie można się przekonać jak trudno jest wyeliminować wyuczone nawyki

- **Obęcz** – konkurencja logiczna, w której zespół ma do wykonania zadanie wydające się w pierwszej chwili niemożliwe do zrealizowania.
- **Skoczek** – jest to wspaniała zabawa, w której cały zespół musi wyskakać sobie zwycięstwo

Twister – jest to gigantyczna wersja znanej zabawy, w której uczestnicy mogą sprawdzić swoją giętkość, wytrzymałość, zdolność planowania. Wspaniała zabawa przeznaczona dla dzieci i dorosłych



Mega piłkarzyki - jest to gra w piłkę nożną, w której uczestnicy wcielają się w rolę gigantycznych "stołowych piłkarzyków". Każdy z uczestników przypięty jest za pomocą specjalnej uprząży i może poruszać się tylko bokiem do boiska. Jest to bardzo męcząca, techniczna gra.



Sumo - podczas tej konkurencji uczestnicy będą mogli zmierzyć się na ringu w walkach sumo. W prawdziwych walkach większość zawodników sumo posiada bardzo dużą wagę aby móc pokonać swojego rywala. Aby uczestnicy nie musieli dużo jeść będą posiadali specjalne stroje wypełnione pianką, które pozwolą na bezpieczną, bardzo wesołą walkę.



Ręczny byk rodeo – jest to zabawa polegająca na ujeżdżeniu byka, który poruszany jest siłą ludzkich mięśni. Śmiałek dosiadający byka zmierzy się z 4 osobami, które razem mają za zadanie zrzucenie jeźdźca w jak najkrótszym czasie. Jest to wyjątkowo trudne zadanie.



Godzina 17:30 wyjazd grupy

MAKADAN – Adam Mak

tel. 606 230 429

makdan@wp.pl

www.makadan.pl