

Edukacyjno-sportowy

Liczba osób: 20-60

Termin: do ustalenia

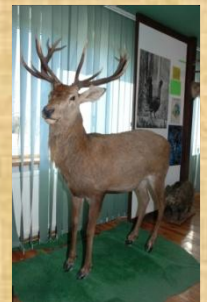
Wiek: dzieci 6-12 lat

Cena z ogniskiem: 60zł/osoba

Godzina 9:00 – zajęcia edukacyjne

Wystawa przyrodnicza przy Nadleśnictwie składa się z trzech części:

- Przyrodnicza - zwierzęta, ptaki, rośliny występujące w Lasach Janowskich
- Historyczno-kulturowa - rys historyczny, pracownia garncarska, znaleziska archeologiczne
- Gospodarka leśna – praca leśnika, szkółkarstwo, szkodniki leśne



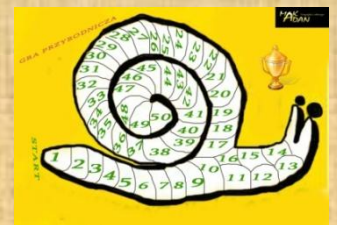
Wyprawa śladem bobra – zwiedzanie tam i żeremi bobrowych oraz zapoznanie się z podstawową wiedzą związaną z tym gatunkiem. Podczas wycieczki będzie można nauczyć się wielu interesujących tematów np.



- ✓ Zwierzęta chronione
- ✓ Zagrozenia dla człowieka w środowisku leśnym
- ✓ Rozpoznawanie gatunków drzew
- ✓ Sposoby orientacji w terenie
- ✓ I inne

Godzina 11:30 – gra przyrodnicza

Ślimak – jest to gra przyrodniczo-sportowa, której głównym zadaniem jest po przez wysiłek fizyczny poznanie przyrody polskiej. Jest to zabawa strategiczna, w której uczestnicy muszą odpowiedzieć na wiele interesujących pytań przyrodniczych oraz wykonać szereg zadań sportowych. Bardzo emocjonująca gra.



Godzina 13:00 – ognisko lub obiad

Godzina 14:00 – zajęcia sportowe

Zwariowana olimpiada uczestnicy w grupach 5-osobowych rywalizują w 20 różnych konkurencjach np.

- **Narty 5-osobowe** – członkowie zespołu mają za zadanie przejść określony odcinek drogi na specjalnie przygotowanych nartach. Głównym problemem w tej konkurencji jest skoordynowanie ruchów całego zespołu.
- **Spodnie 5-osobowe** - wesoła konkurencja, która polega na wyścigu w specjalnych, gigantycznych spodniach.
- **Worki 5-osobowe** – konkurencja z dziecięcych lat, która przy dopingowaniu pozostałych uczestników stanowi bardzo dobrą, wesołą zabawę
- **Wyścig chomików** – konkurencja, w której 5-osobowe zespoły mogą wczuć się w „los biednego chomika”, pokonującego wyznaczoną trasę
- **Wyścig rydwanów** – konkurencja, w której oprócz siły, sprawności, zaufania, współpracy wymagana jest odwaga osoby znajdującej się na rydwanie
- **Bolkowe narty** - konkurencja, w której 5-osobowe zespoły pokonują trasę na bolkowych nartach. Jest to zabawa wymagająca zgrania, współpracy całego zespołu
- **Przeciąganie liny** - najbardziej popularna konkurencja na wszystkich imprezach integracyjnych przeznaczona dla dzieci i dorosłych
- **Siatka tekili** - wesoła konkurencja przeznaczona dla osób dorosłych polegająca na pokonaniu sieci przez dwa 6 osobowe zespoły
- **Walka kogutów** – konkurencja polega na przeciąganiu się dwóch osób
- **Rura** - zadanie zespołowe polegające na napełnieniu specjalnie przygotowanej rury wodą. Bardzo wesoła konkurencja
- **Cyrkiel** - zgrzywająca zabawa zespołowa, polegająca na wyścigu dwóch specjalnie przygotowanych cyrkli
- **Gąsienica** - wesoła konkurencja dla trzech 5 osobowych zespołów polegająca na wyścigu gąsienic.
- **Mega supeł** - konkurencja zmuszająca wszystkich do kreatywnego działania w zespole



- **Jazda na rowerze przeciwskrętnym** – konkurencja polegająca na pokonaniu slalomu na rowerze. Jedynym utrudnieniem jest fakt, iż w rowerze wszystko działa odwrotnie. W tej zabawie można się przekonać jak trudno jest wyeliminować wyuczone nawyki
- **Obwód** – konkurencja logiczna, w której zespół ma do wykonania zadanie wydające się w pierwszej chwili niemożliwe do zrealizowania.
- **Skoczek** – jest to wspianała zabawa, w której cały zespół musi wyskakać sobie zwycięstwo

Twister – jest to gigantyczna wersja znanej zabawy, w której uczestnicy mogą sprawdzić swoją giętkość, wytrzymałość, zdolność planowania. Wspianała zabawa przeznaczona dla dzieci i dorosłych



MAKADAN – Adam Mak

tel. 606 230 429

makdan@wp.pl

www.makadan.pl